

罗定市茜塘镇黄金茜村新屋村黄振才 宅基地和建房（规划许可）批前公示

建设单位（个人）：黄振才

审批单位：罗定市茜塘镇人民政府

建设用地位置：罗定市茜塘镇黄金茜村新屋村经济合作社

规划公示时间期限：2024年12月4日至2024年12月13日

项目概况：该项目位于罗定市茜塘镇黄金茜村新屋村经济合作社；宅基地用地面积85.03平方米；

建筑占地面积85.03平方米；总建筑面积356.62平方米；

建筑高度13.60米（室内地面至屋面高度）；建筑层数地上4层。

详见总图及各单体图（附件）

现对该项目进行批前公示：

1、公示意见反馈方式：

(1) 信函：请邮寄至罗定市茜塘镇人民政府 邮政编码：527224

(2) 电话及电子邮件：联系电话：0766-3601129

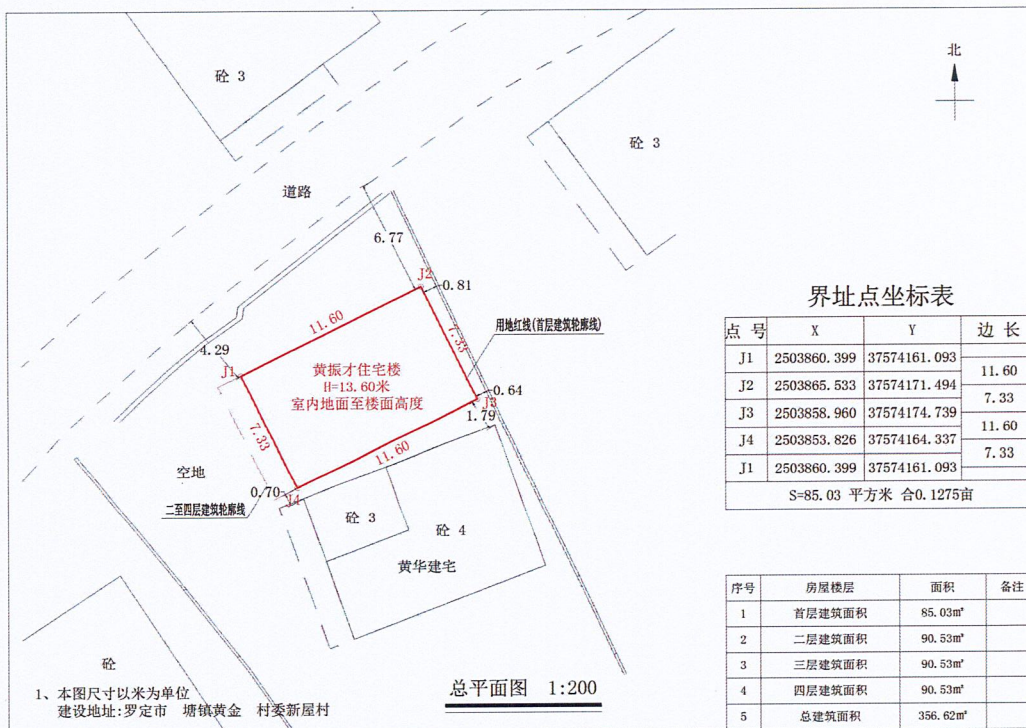
2、有效反馈意见时间：公示期间

3、公示内容见罗定市茜塘镇人民政府

(网址：<http://www.luoding.gov.cn/yf1d1t/gkmlpt/index>) 和项目现场

邮箱：

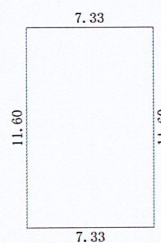
4、有效反馈意见方式：书面或电话，并请留下真实姓名、电话、联系方式



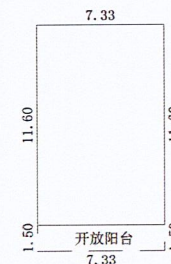
界址点坐标表

点号	X	Y	边长
J1	2503860.399	37574161.093	11.60
J2	2503865.533	37574171.494	7.33
J3	2503858.960	37574174.739	11.60
J4	2503853.826	37574164.337	7.33
J1	2503860.399	37574161.093	
S=85.03 平方米 合0.1275亩			

序号	房屋楼层	面积	备注
1	首层建筑面积	85.03m ²	
2	二层建筑面积	90.53m ²	
3	三层建筑面积	90.53m ²	
4	四层建筑面积	90.53m ²	
5	总建筑面积	356.62m ²	



注：1、首层建筑面积：85.03m²
首层建筑高度：4.00m



注：1、二至四层建筑面积：271.59m²
每层建筑面积：90.53m²
二层建筑高度：3.20m
三层建筑高度：3.20m
四层建筑高度：3.20m

