

罗定市华石镇荔枝埔村委葵冲陈鉴威住宅楼报建图批前公示

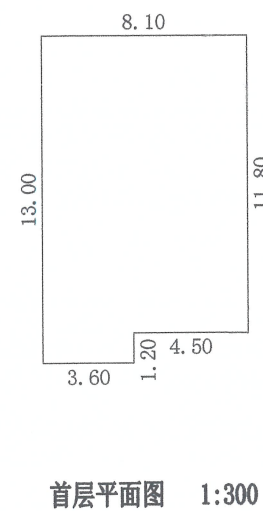
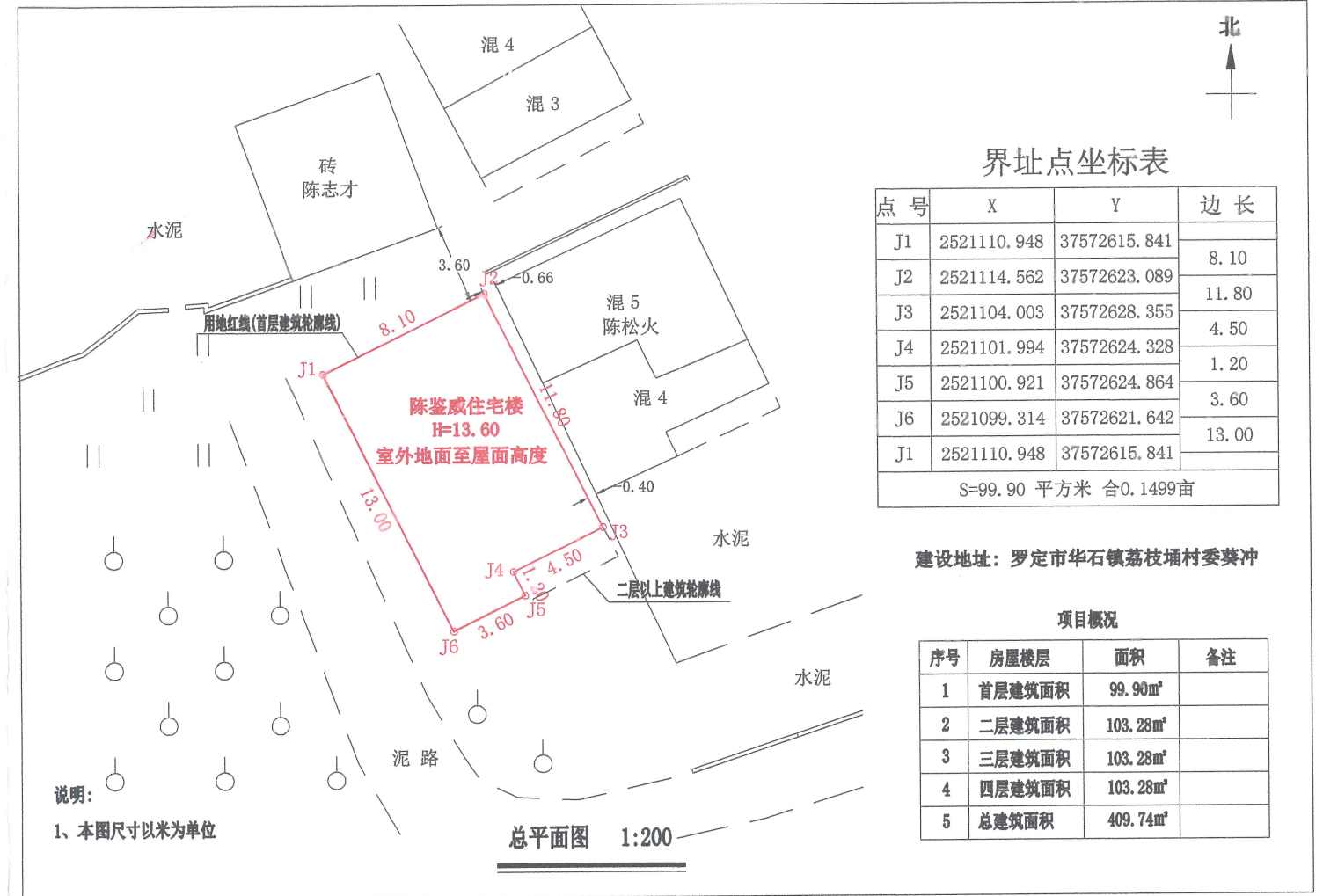
建设单位(个人): 陈鉴威
 审批单位: 罗定市华石镇人民政府
 建设用地位置: 罗定市华石镇荔枝埔村委葵冲
 规划公示时间期限: 2025年1月6日至2025年1月15日(十日)
 项目概况: 该项目位于罗定市华石镇荔枝埔村委葵冲; 该项目总用地面积99.90平方米; 建筑占地面积99.90平方米; 总建筑面积409.74平方米; 建筑高度13.60米(室外地面至屋面高度); 建筑层数地上4层。

详见总图及各单体图(附件)

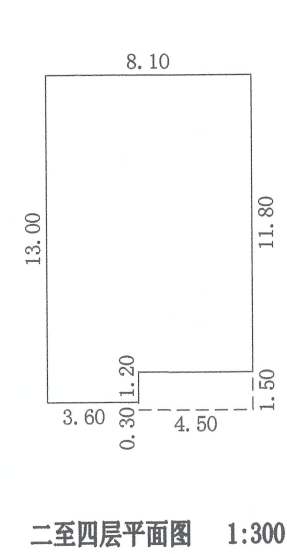
现对该项目进行批前公示:

1、公示意见反馈方式:

- (1)信函: 请邮寄至罗定市华石镇人民政府 邮政编码: 527218
- (2)电话及电子邮件: 联系电话: 0766-3351021 联系人: 华石镇人民政府
- 2、有效反馈意见时间: 公示期间
- 3、公示内容见罗定市华石镇人民政府
 (网址: <http://srmyy.luoding.gov.cn/hsz>) 和项目现场
 邮箱: gdlchs@126.com
- 4、有效反馈意见方式: 书面或电话, 并请留下真实姓名、电话、联系方式



注:1、首层建筑面积:99.90m²
首层建筑高度:4.00m



注:1、二至四层建筑面积:309.84m²
每层建筑面积:103.28m²
二层建筑高度:3.20m
三层建筑高度:3.20m
四层建筑高度:3.20m