

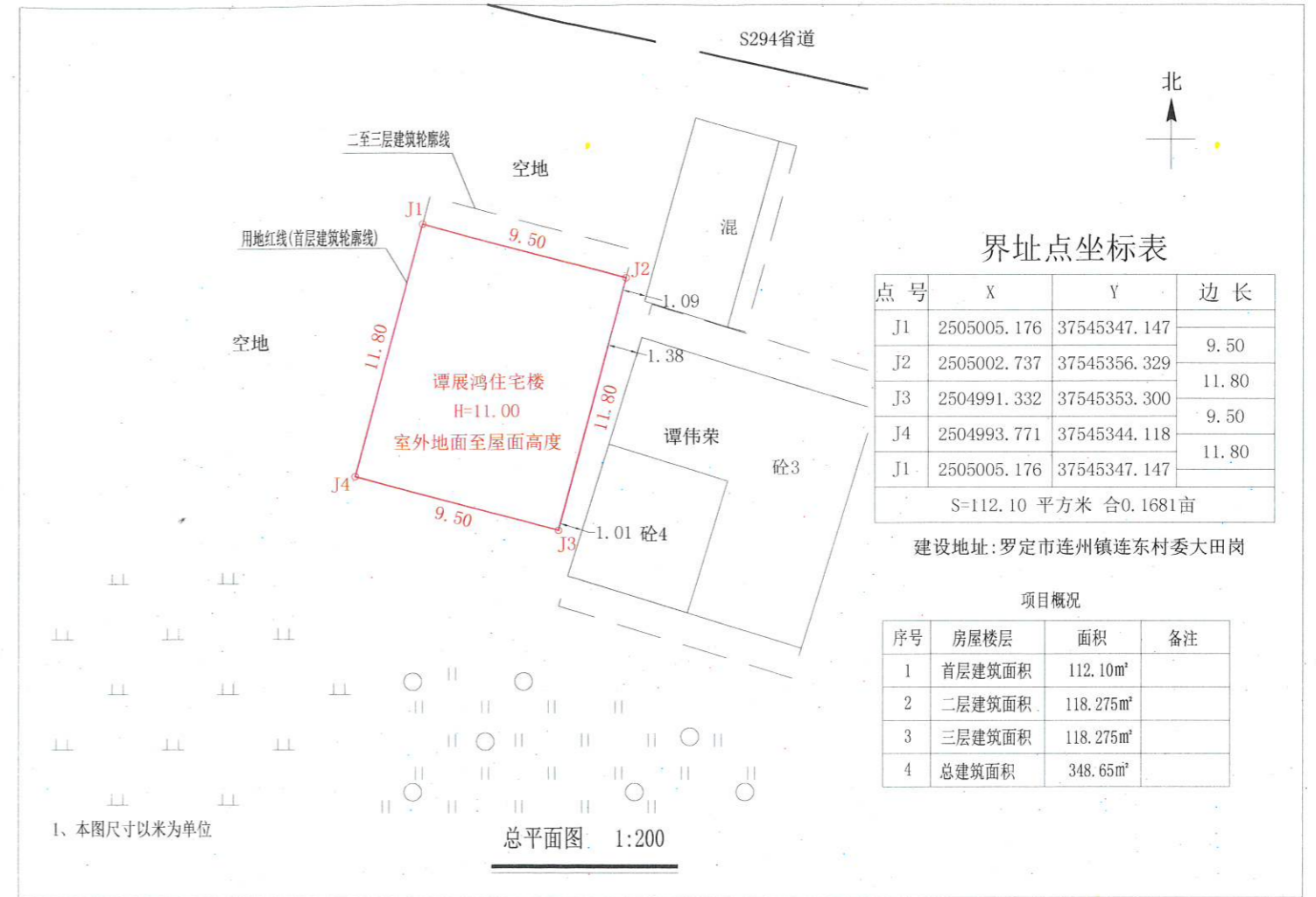
罗定市连州镇连东村委大田岗谭展鸿住宅楼报建图批前公示

建设单位(个人): 谭展鸿
 审批单位: 罗定市连州镇人民政府
 建设用地位置: 罗定市连州镇连东村委大田岗
 规划公示时间期限: 2023年10月30日至2023年11月8日(十日)
 项目概况: 该项目位于罗定市连州镇连东村委大田岗; 该项目总用地面积112.10平方米; 建筑占地面积112.10平方米; 总建筑面积348.65平方米; 建筑高度11.00米(室外地面至屋面高度); 建筑层数地上3层。

详见总图及各单体图(附件)
 现对该项目进行批前公示:

1、公示意见反馈方式:

- (1) 信函: 请邮寄至罗定市连州镇人民政府 邮政编码: 527228
- (2) 电话及电子邮件: 联系电话: 0766-3421032 联系人: 连州镇规划建设办公室
- 2、有效反馈意见时间: 公示期间
- 3、公示内容见罗定市连州镇人民政府
 (网址: <http://srmyy.luoding.gov.cn/cbz>) 和项目现场
 邮箱: lzgt123@126.com
- 4、有效反馈意见方式: 书面或电话, 并请留下真实姓名、电话、联系方式



界址点坐标表

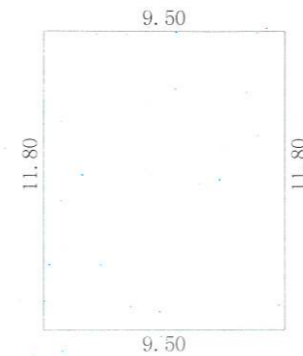
点号	X	Y	边长
J1	2505005.176	37545347.147	9.50
J2	2505002.737	37545356.329	
J3	2504991.332	37545353.300	11.80
J4	2504993.771	37545344.118	
J1	2505005.176	37545347.147	9.50

S=112.10 平方米 合0.1681亩

建设地址: 罗定市连州镇连东村委大田岗

项目概况

序号	房屋楼层	面积	备注
1	首层建筑面积	112.10m ²	
2	二层建筑面积	118.275m ²	
3	三层建筑面积	118.275m ²	
4	总建筑面积	348.65m ²	



注: 1、首层建筑面积: 112.10m²
 首层建筑高度: 4.00m



注: 1、二至三层建筑面积: 236.55m² 每层建筑面积118.275m²
 二层建筑高度: 3.50m
 三层建筑高度: 3.50m

