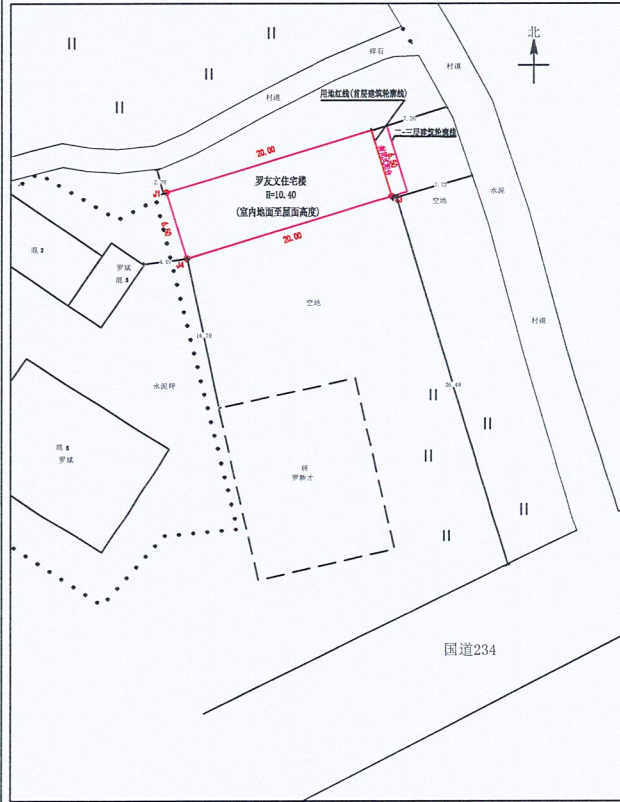


罗定市茜塘镇石碑村大园角经济合作社罗友文 宅基地和建房（规划许可）批前公示

建设单位（个人）：罗友文
 审批单位：罗定市茜塘镇人民政府
 建设用地位置：罗定市茜塘镇石碑村大园角经济合作社
 规划公示时间期限：2024年9月30日至2024年10月9日（十日）
 项目概况：该项目位于茜塘镇石碑村大园角经济合作社；宅基地用地面积130.00平方米；建筑占地面积130.00平方米；总建筑面积409.50平方米；建筑高度10.40米（室内地面至屋面高度）；建筑层数地上三层。

详见总图及各单体图（附件）
 现对该项目进行批前公示：

- 公示意见反馈方式：
 (1) 信函：请邮寄至罗定市茜塘镇人民政府 邮政编码：527224
 (2) 电话及电子邮件：联系电话：0766-3601129
- 有效反馈意见时间：公示期间
- 公示内容见罗定市茜塘镇人民政府
 (网址：<http://www.luoding.gov.cn/yf1d1t/gkmlpt/index>) 和项目现场
 邮箱：ltgjb3601129@163.com
- 有效反馈意见方式：书面或电话，并请留下真实姓名、电话、联系方式



界址点坐标表

点号	X	Y	边长
J1	2502240.112	37570361.749	20.00
J2	2502245.992	37570380.865	6.50
J3	2502239.779	37570382.776	20.00
J4	2502233.899	37570363.660	6.50
J1	2502240.112	37570361.749	6.50

S=130.0 平方米 合0.1950亩

技术经济指标

序号	项目内容	概况	备注
1	建筑首层占地面积	130.00m ²	
2	总建筑面积	409.50m ²	
其中	首层建筑面积	130.00m ²	
	二层建筑面积	139.75m ²	
	三层建筑面积	139.75m ²	
3	建筑高度	10.40	室内地面至屋面高度
4	建筑层数	3层	

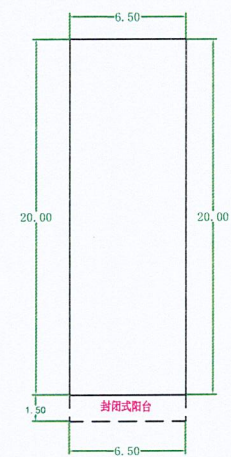
说明：本宅新建占地面积为130.00平方米，
 本坐标为大地2000坐标。



首层平面图 1:200

(层高4.00m)

注：1、首层占地面积：130.00m²
 2、总建筑面积：409.50m²



二-三层平面图 1:200

(层高3.20m)

注：1、二-三层建筑面积：279.50m²